

200 W
AC/DC
OPEN
FRAME/
CASE
PFC

200 Watt PFC Power

PFC 200 Universal-Input PFC Industrial-Serie



Besondere Merkmale Features

<p>Aktive PFC 0,98 typ. Universal-Eingang Hoher Wirkungsgrad 100% Burn-in bei Vollast Überlast- und kurzschlußfest Gehäuseversion Stromausfallerkennung (PFD) Sense-Leitung(single output) Mech. baugleich zur PU200-Serie</p>	<p>Active PFC 0,98 typ. Universal input High efficiency 100% burn in @ full rated load Overload, short circuit protection Boxed type Power fail detection (PFD) Sense output(single output) Mech. dimensions & pinning can replace PU200-series</p>
--	---

Anwendung Application

<p>Externe Laufwerke Rechnersysteme MSR Mikroprozessorsysteme</p>	<p>External HDD Computer applications Control equipments Microprocessor systems</p>
---	---

Technische Daten Specification

(bei 25°C Umgebungstemperatur) (at 25°C ambient temperature)

Eingangsdaten Input Specifications

<p>Eingangsspannung Eingangsfrequenz Leckstrom Netzausfallüberbrückung Einschaltstromstoß</p>	<p>Input voltages Input frequency Leakage current Hold-up time, nom. conditions Inrush current</p>	<p>90...264 V AC 47...63 Hz 0,4mA max@115VAC / 0,8mA max@230VAC 12 ms min. @ 110 VAC <20A/115 V, <40/230 V cold start</p>
---	--	---

Ausgangsdaten Output Specifications

<p>Leistung Wirkungsgrad Schaltfrequenz Regelabweichung Hauptausgang Kreuzregelung Ausregelzeit ±2% Restwelligkeit</p>	<p>Power Efficiency Switching frequency Regulation main output Cross Recovery time ±2% Ripple and noise</p>	<p>15...200 Watt typ. 70% typ. 94 kHz ± 10 kHz <2% <4% max. 500 µs <2%pp max</p>
--	---	---

Allgemeine Daten General Specifications

<p>Betriebstemperatur Leistungsrücknahme Lagertemperatur Überspannungsschutz Leistungsbegrenzung MTBF Zulassungsbestimmungen EMV Power Factor Correction</p>	<p>Operating temperature Derating Storage temperature Overvoltage protection Power limitation MTBF Safety requirements EMC Power Factor Correction</p>	<p>0°C...70°C 100%@50°C linearly to 50%@70°C -40°C...+85°C typ. 112...132% of main output. All outputs short-circuit condition >300.000 h @25°C, MIL HDBK 217E EN 60950, UL 1950, CSA 22.2 EN5022 class B / FCC class B EN61000-3-2, EN61000-4-2 level 3, EN61000-4-3 level 2, EN61000-4-4 level 2</p>
--	--	---

PROTEK

200 Watt PFC Power

PFC 200 Universal-Input PFC Industrial-Serie

**200 W
AC/DC
OPEN
FRAME/
CASE
PFC**

Bestell-Information / Order Information

Modell	Ausgang 1 Output 1				Ausgang 2 Output 2				Ausgang 3 Output 3				Ausgang 4 Output 4				Max. Output Power Watt
	V _{nom}	I _{min}	I _{max}	Tol	V _{nom}	I _{min}	I _{max}	Tol	V _{nom}	I _{min}	I _{max}	Tol	V _{nom}	I _{min}	I _{max}	Tol	
PFC200-10	5V	3.0A	40A	2%	(N/A)				(N/A)				(N/A)				200
PFC200-12	12V	1.2A	16.7A	2%	(N/A)				(N/A)				(N/A)				200
PFC200-13	15V	1.0A	13.4A	2%	(N/A)				(N/A)				(N/A)				200
PFC200-14	24V	0.6A	8.4A	2%	(N/A)				(N/A)				(N/A)				200
PFC200-16	30V	0.5A	6.7A	2%	(N/A)				(N/A)				(N/A)				200
PFC200-18	48V	0.5A	4.2A	2%	(N/A)				(N/A)				(N/A)				200
PFC200-23	+5V	3.0A	30A	2%	+12V	0A	8A	4%	(N/A)				(N/A)				200
PFC200-24	+5V	3.0A	30A	2%	+15V	0A	6A	4%	(N/A)				(N/A)				200
PFC200-25	+5V	3.0A	30A	2%	+24V	0A	4A	4%	(N/A)				(N/A)				200
PFC200-30	+5V	3.0A	30A	2%	+12V	0A	8A	4%	-5V	0A	6A	4%	(N/A)				200
PFC200-31	+5V	3.0A	30A	2%	+12V	0A	8A	4%	-12V	0A	4A	4%	(N/A)				200
PFC200-32	+5V	3.0A	30A	2%	+15V	0A	6A	4%	-15V	0A	4A	4%	(N/A)				200
PFC200-33	+5V	3.0A	30A	2%	+15V	0A	6A	4%	-12V	0A	4A	4%	(N/A)				200
PFC200-40	+5V	3.0A	30A	2%	+12V	0A	8A	4%	-12V	0A	4A	4%	5V	0A	6A	4%	200
PFC200-41	+5V	3.0A	30A	2%	+15V	0A	6A	4%	-15V	0A	4A	4%	24V	0A	4A	4%	200
PFC200-42	+5V	3.0A	30A	2%	+12V	0A	8A	4%	-12V	0A	4A	4%	12V	0A	4A	4%	200
PFC200-44	+5V	3.0A	30A	2%	+12V	0A	8A	4%	-15V	0A	4A	4%	15V	0A	4A	4%	200
PFC200-45	+5V	3.0A	30A	2%	+12V	0A	8A	4%	-12V	0A	4A	4%	24V	0A	4A	4%	200

Andere Typen und Spannungen auf Anfrage • Other models and configurations on request.

Vermerk

- Die Dauerleistung darf 150 W ohne Fremdkühlung (B-Version) und 200 W mit Fremdkühlung (C-Version, 25 CFM) nicht übersteigen.
- Ausgang 4 ist potentialfrei und kann extern für positiven oder negativen Ausgang beschaltet werden
- Einbau des Netzteils muß gemäß Richtlinien EN 60950 erfolgen.

Remarks

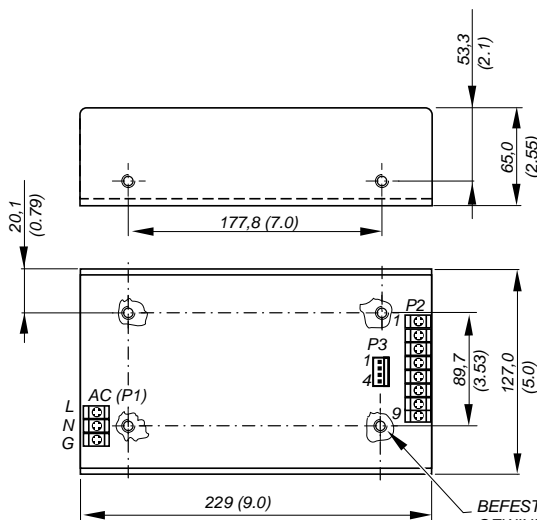
- The maximum continuous output power must not exceed 150 W with convection cooling (version B) and 200 W at 25 CFM (version C).
- Output #4 is floating. It can be connected externally for positive or negative output
- Installation must meet the requirements of EN 60950.

Mechanik

Mechanical

L×B×H Gehäuse und L-Winkel 229 × 127 × 65 mm GEWICHT/WEIGHT 1,25 kg / 2.80 lbs(B-Version)
 L×W×H Case and L-Bracket 9 × 5 × 2.25 in 1,50 kg / 3.30 lbs(C-Version)
B Für U-Winkel **C** Gehäuse mit Lüfter integriert **B** for U-Bracket **C** case with integrated fan

PIN-Belegung und Zeichnung / Pin Assignments & Drawing, mm (inch)



OUTPUT CONNECTIONS

Conn.	PINS	SINGLE	DUAL	TRIPLE	QUAD
P2	- Sense	1, 2			
	+ Sense	9			
	Out 1	6, 7, 8	1, 2	1, 2	1, 2
	Out 2		6	6	6
	Out 3			7	7
	Out 4				9
	Out 4 RETURN				8
RETURN	3, 4, 5	3, 4, 5	3, 4, 5	3, 4, 5	
N.C.		7, 8, 9	8, 9		
P3	P.F.D.	1	1	1	1
	Fan	4	4	4	4
	RETURN	2, 3	2, 3	2, 3	2, 3
P1	AC LIV	1	1	1	1
	AC NEU	2	2	2	2
	AC GR	3	3	3	3

max. Toleranz 0,5 (0.02)

Inc. P/N 72-5-03C, output connector P2 is Beau Inc. P/N 72-5-09C. Screws are #6-32 × 0.375 inch.

Connector P3 mates with Molex housing 22-01-1043 and Molex 40445 series crimp terminal.

TTL Logic high for normal operation and low upon loss of input power.

P 4 ist für einen Lüfteranschluss 24V/0,12A bei PFC200-14,-16 und -25 12V/0,2A bei allen anderen Modellen.

P 4 is for DC fan rated 24V/0,12A (PFC200-14,-16 and -25). 12V/0,2A other models.